

NABÍDKA

Stožár pro bezdrátové technologie – středisko Mikulov



Zpracováno pro:

Vodovody a kanalizace Břeclav, a.s.

Čechova 1300/23

690 11 Břeclav

Kontaktní osoba: Václav Pelák

E-mail: pelak@vak-bv.cz

Telefon: +420 519 304 646

Nabídku předkládá:

CDC Data s.r.o.

Kaštanová 639/143

617 00 Brno

IČ: 25344609

DIČ: CZ25344609

Fax: +420 538 700 617

Web: <http://www.cdc.cz>

Č. ú: 19-2035580227/0100

Kontaktní osoba: Jiří Prokeš – obchodní konzultant

Mobil: +420 608 113 167

Tel.: +420 538 700 608

E-mail: jiri.prokes@cdc.cz

Nabídka zpracována:

Nabídku zpracoval:

4.10.2013

Tomáš Toul, DiS - projektant

Jiří Prokeš – obchodní konzultant

Obsah nabídky

Obsah nabídky.....	2
Úvod nabídky.....	3
1. Zadání projektu.....	4
2. Současná situace.....	4
3. Návrh řešení.....	4
4. Nabídková cena.....	7
5. Platnost nabídky.....	7
6. Závěr nabídky.....	7

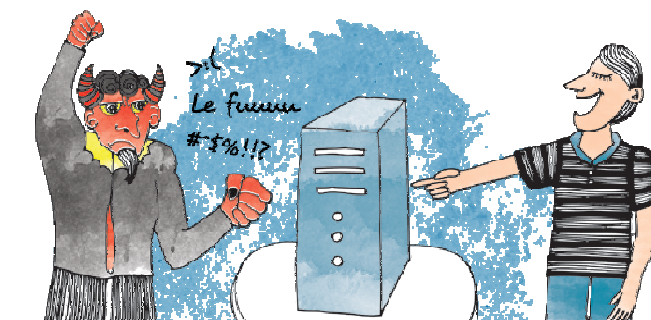
Úvod nabídky

Jsme rádi, že Vám můžeme předložit nabídku na dodávku stožáru pro bezdrátové technologie na středisko do Mikulova. Nabídku jsme pro Vás připravili na základě našich zkušeností z reálných projektů tak, aby splnila Vaše požadavky a zadání.

V případě výběru naší společnosti jako dodavatele Vám můžeme zaručit profesionální a seriózní přístup podpořený silným personálním i technickým zázemím.

Za CDC Data

Jiří Prokeš



1. Zadání projektu

Cílem projektu je vybudování stožáru pro bezdrátové technologie na středisku VaK v Mikulově, který zajistí přímou viditelnost na vodojem ve Valticích a tím pádem zvýšení přenosových rychlostí.

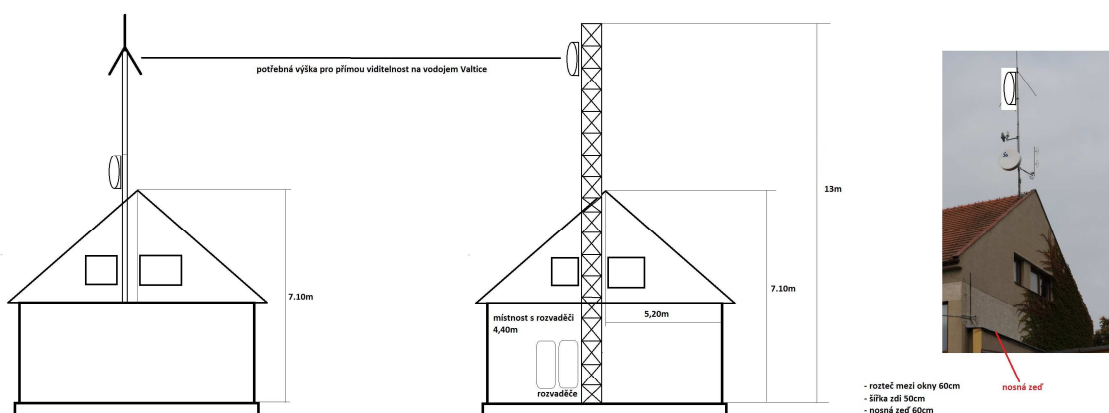
2. Současná situace

V září 2013 byla na současný stožár střediska instalována 10 Ghz bezdrátová technologie. Z důvodu nepřímé viditelnosti na vodojem ve Valticích jsou přenosové rychlosti omezeny na cca 50% své kapacity.

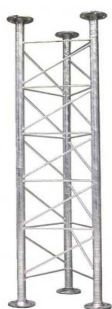


3. Návrh řešení

Na základě již vykonaného měření, které proběhlo dne 27.9.2013 vysokozdvížnou plošinou, navrhujeme k dosažení přímé viditelnosti instalaci stožáru dle přiloženého nákresu. Výška příhradového stožáru bude 13m. S instalací souvisí také napojení a revize hromosvodu.



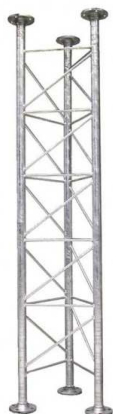
Specifikace příhradového stožáru:



5x PŘÍHRADOVÝ STOŽÁR PROFI, DÉLKA 2M, STOJNY 60MM

Rozměry:

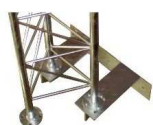
- výška: 2m
- šířka: 600x600x600 (mm) rozteč 550
- průměr stojen: 60mm - síla 3mm
- příčníky 16mm
- půdorys: trojúhelník
- Povrchová úprava: žárový zinek-80 až 120mikronů!
- váha: 44kg
- stupačky
- montáž - příruby DIN - 12x otvor pro kotvení



1x PŘÍHRADOVÝ STOŽÁR PROFI, DÉLKA 3M, STOJNY 60MM

Rozměry:

- výška: 3m
- šířka: 600x600x600 (mm) rozteč 550
- průměr stojen: 60mm - síla 3mm
- příčníky 16mm
- půdorys: trojúhelník
- Povrchová úprava: žárový zinek- 80 až 120mikronů!
- váha: 62kg
- stupačky
- montáž - příruby DIN - 12x otvor pro kotvení



1x DRŽÁK PŘÍHRADY - SPODNÍ DÍL

Držák pro uchycení příhradového stožáru spodní díl

Montáž na DIN příruby

Váha: 25kg

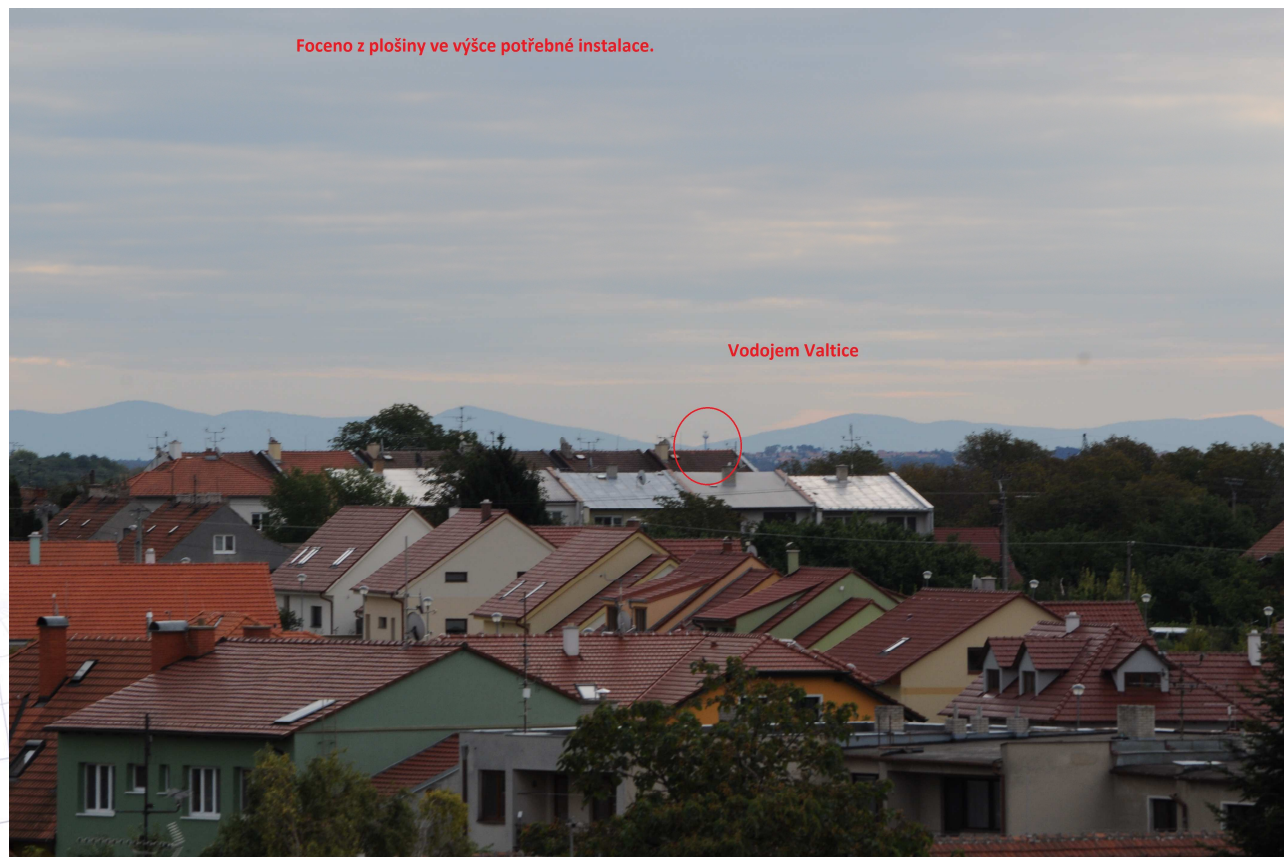


2x Záda výška 170 cm odsazení cca 15 cm
Dvojitý držák s patkami pro uchycení příhradového stožáru.
Foto ilustrační, bude vyrobeno na zakázku dle potřeb zakázky



1x NÁDSTAVEC PROFI PŘÍHRADOVÉHO STOŽÁRU 1,5M
Délka: 1500mm
Průměr: 60mm
Váha: 13kg
Povrchová úprava: žárový zinek

Po instalaci budou technologie umístěny v požadované výšce, která zajistí přímou viditelnost – viz foto z provedeného měření vysokozdviznou plošinou:



Nabídka zahrnuje:

- demontáž stávajícího stožáru včetně nepotřebné kabeláže a rozvaděčů v půdních prostorech
- montáž nového stožáru vč. hromosvodu
- montáž antén Mikrotik (směr čov Mikulov), Summit (směr vodojem Valtice) a naladění

4. Nabídková cena

Název	MJ	Počet MJ	Základní sazba	Zboží celkem	Instalace	Instalace celkem	Cena celkem
Mikulov stožár							
Příhradový stožár PROFI, délka 2m, stojny 60mm	ks	5	4 082 Kč	20 410 Kč	2 800 Kč	14 000 Kč	34 410 Kč
Příhradový stožár PROFI, délka 3m, stojny 60mm	ks	1	6 919 Kč	6 919 Kč	2 800 Kč	2 800 Kč	9 719 Kč
Záda výška 170 cm odsazení cca 15 cm	ks	2	4 309 Kč	8 618 Kč	500 Kč	1 000 Kč	9 618 Kč
Držák příhrady - spodní díl	ks	1	4 059 Kč	4 059 Kč	500 Kč	500 Kč	4 559 Kč
Nádstavec Profi + příhradového stožáru 1,5m	ks	1	1 518 Kč	1 518 Kč	1 000 Kč	1 000 Kč	2 518 Kč
Spojovací materiál	ks	1	2 200 Kč	2 200 Kč	0 Kč	0 Kč	2 200 Kč
Lešení pomocné, plošina	ks	1	4 850 Kč	4 850 Kč	1 250 Kč	1 250 Kč	6 100 Kč
Chemické kotvy, závitové tyče, matice, atd.	ks	4	750 Kč	3 000 Kč	500 Kč	2 000 Kč	5 000 Kč
Husí krk, chránička pro instalační kabel	m	25	29 Kč	725 Kč	20 Kč	500 Kč	1 225 Kč
Lišty 400x400x200	m	6	28 Kč	168 Kč	30 Kč	180 Kč	348 Kč
Měření a naladění antén, odstranění stávajícího stožáru	ks	1	0 Kč	0 Kč	6 990 Kč	6 990 Kč	6 990 Kč
Hromosvod napojení, revize	ks	1	2 562 Kč	2 562 Kč	3 650 Kč	3 650 Kč	6 212 Kč
Drobný instalační materiál	ks	1	1 280 Kč	1 280 Kč	850 Kč	850 Kč	2 130 Kč
Instalační kabel Cat.6a stíněný	m	75	17 Kč	1 275 Kč	16 Kč	1 200 Kč	2 475 Kč
Cesta, přeprava	km	78	10 Kč	780 Kč			780 Kč
Celkem - bez DPH							94 284 Kč

5. Platnost nabídky

Cenová nabídka je platná do 30. 10. 2013. Po tomto termínu jsme připraveni ceny potvrdit, popř. aktualizovat.

6. Závěr nabídky

Doufám, že Vás naše nabídka zaujala a že se budeme moci nadále věnovat zadání dle Vaší poptávky. Jsem přesvědčen, že naše nabídka plně reflektuje Vašemu zadání, plně k Vaší spokojenosti a v souladu s potřebami a očekáváním. V případě jakýchkoliv dotazů nás prosím kontaktujte.